

DR. PRICE'S Cream Baking Powder. Annonce publicitaire pour un produit de boulangerie.

DEPECHE TELEGRAPHIQUES TRANSMISES A L'ABELLE. Section d'annonces et de nouvelles.

Le gouverneur Flower appelle toute la garde nationale sous les armes. Les trépassés toujours à l'œuvre. Les grévistes sur un bateau. Les soldats révoltés.

CHEMINS DE FER. Horaires d'arrivée et de départ pour les trains de voyageurs.

CHRONIQUE DE LA VILLE.

Le docteur Colvin est de retour. Renseignements sur la santé et les activités locales.

Un complot de Bunoh en route pour le pénitencier.

Départ de Bunoh pour le pénitencier. Renseignements sur les détails de son voyage et les conditions de sa détention.

La France et le Maroc. Le ministre français et le secrétaire de la légation.

Le ministre français et le secrétaire de la légation. Renseignements sur les relations diplomatiques entre la France et le Maroc.

Un enfant enterré vivant.

Un enfant enterré vivant. Récit d'un événement tragique survenu dans une famille locale.

NOUVELLES MARITIMES.

NOUVELLES MARITIMES. Informations sur les navires, les équipages et les incidents maritimes.

COMPAGNIE DE DISTRICT.

COMPAGNIE DE DISTRICT. Annonce relative à une société ou entreprise locale.

COMPAGNIE DE DISTRICT.

COMPAGNIE DE DISTRICT. Annonce relative à une société ou entreprise locale.

COMPAGNIE DE DISTRICT.

COMPAGNIE DE DISTRICT. Annonce relative à une société ou entreprise locale.

COMPAGNIE DE DISTRICT.

COMPAGNIE DE DISTRICT. Annonce relative à une société ou entreprise locale.

COMPAGNIE DE DISTRICT.

COMPAGNIE DE DISTRICT. Annonce relative à une société ou entreprise locale.

COMPAGNIE DE DISTRICT.

COMPAGNIE DE DISTRICT. Annonce relative à une société ou entreprise locale.

COMPAGNIE DE DISTRICT.

COMPAGNIE DE DISTRICT. Annonce relative à une société ou entreprise locale.

COMPAGNIE DE DISTRICT.

COMPAGNIE DE DISTRICT. Annonce relative à une société ou entreprise locale.

COMPAGNIE DE DISTRICT.

COMPAGNIE DE DISTRICT. Annonce relative à une société ou entreprise locale.

COMPAGNIE DE DISTRICT.

COMPAGNIE DE DISTRICT. Annonce relative à une société ou entreprise locale.

COMPAGNIE DE DISTRICT.

COMPAGNIE DE DISTRICT. Annonce relative à une société ou entreprise locale.

COMPAGNIE DE DISTRICT.

COMPAGNIE DE DISTRICT. Annonce relative à une société ou entreprise locale.

COMPAGNIE DE DISTRICT.

COMPAGNIE DE DISTRICT. Annonce relative à une société ou entreprise locale.

COMPAGNIE DE DISTRICT.

COMPAGNIE DE DISTRICT. Annonce relative à une société ou entreprise locale.

COMPAGNIE DE DISTRICT.

COMPAGNIE DE DISTRICT. Annonce relative à une société ou entreprise locale.

COMPAGNIE DE DISTRICT.

COMPAGNIE DE DISTRICT. Annonce relative à une société ou entreprise locale.

COMPAGNIE DE DISTRICT.

COMPAGNIE DE DISTRICT. Annonce relative à une société ou entreprise locale.

COMPAGNIE DE DISTRICT.

COMPAGNIE DE DISTRICT. Annonce relative à une société ou entreprise locale.

COMPAGNIE DE DISTRICT.

COMPAGNIE DE DISTRICT. Annonce relative à une société ou entreprise locale.

COMPAGNIE DE DISTRICT.

COMPAGNIE DE DISTRICT. Annonce relative à une société ou entreprise locale.

COMPAGNIE DE DISTRICT.

COMPAGNIE DE DISTRICT. Annonce relative à une société ou entreprise locale.

COMPAGNIE DE DISTRICT.

COMPAGNIE DE DISTRICT. Annonce relative à une société ou entreprise locale.

COMPAGNIE DE DISTRICT.

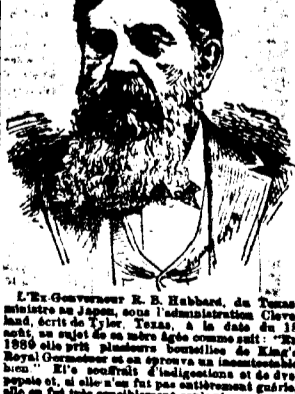
COMPAGNIE DE DISTRICT. Annonce relative à une société ou entreprise locale.

COMPAGNIE DE DISTRICT.

COMPAGNIE DE DISTRICT. Annonce relative à une société ou entreprise locale.

COMPAGNIE DE DISTRICT.

COMPAGNIE DE DISTRICT. Annonce relative à une société ou entreprise locale.



Portrait of a man, likely a public figure or official mentioned in the text.

ANNONCES JUDICIAIRES. Section d'annonces légales, judiciaires et administratives.