

Assemblée Nationale. Séance du 2 mai 1917. Discours de M. le Président de la République...

Assemblée Nationale. Séance du 2 mai 1917. Discours de M. le Président de la République (suite)...

Assemblée Nationale. Séance du 2 mai 1917. Discours de M. le Président de la République (suite)...

Assemblée Nationale. Séance du 2 mai 1917. Discours de M. le Président de la République (suite)...

Assemblée Nationale. Séance du 2 mai 1917. Discours de M. le Président de la République (suite)...

Assemblée Nationale. Séance du 2 mai 1917. Discours de M. le Président de la République (suite)...

Assemblée Nationale. Séance du 2 mai 1917. Discours de M. le Président de la République (suite)...

Assemblée Nationale. Séance du 2 mai 1917. Discours de M. le Président de la République (suite)...

LOTTERIE

Grands lots de 100,000 francs. Tirage le 15 mai 1917.

OPERA ITALIEN

Théâtre de l'Opéra. Spectacles et programmes.

CHATELAIN ST-LOUIS

Grand concert hebdomadaire. Programme musical.

FACTORS AND TRADERS' INSURANCE COMPANY

Assurance pour commerçants et facteurs.

LE CHERRY CULIVATOR HOLLYWOOD

Produit agricole pour la culture de la cerise.

COMPAGNIE D'ASSURANCE DE L'UNION DE LA NOUVELLE-ORLÉANS

Assurance maritime et terrestre.

COMPAGNIE D'ASSURANCE MUTUELLE D'ORLÉANS

Assurance mutuelle pour les habitants d'Orléans.

COMPAGNIE D'ASSURANCE HOPE

Assurance pour les commerçants de la Nouvelle-Orléans.

LOTTERIE

Grands lots de 100,000 francs. Tirage le 15 mai 1917.

CHATELAIN ST-LOUIS

Grand concert hebdomadaire. Programme musical.

FACTORS AND TRADERS' INSURANCE COMPANY

Assurance pour commerçants et facteurs.

LE CHERRY CULIVATOR HOLLYWOOD

Produit agricole pour la culture de la cerise.

COMPAGNIE D'ASSURANCE DE L'UNION DE LA NOUVELLE-ORLÉANS

Assurance maritime et terrestre.

COMPAGNIE D'ASSURANCE MUTUELLE D'ORLÉANS

Assurance mutuelle pour les habitants d'Orléans.

COMPAGNIE D'ASSURANCE HOPE

Assurance pour les commerçants de la Nouvelle-Orléans.

LOTTERIE

Grands lots de 100,000 francs. Tirage le 15 mai 1917.

CHATELAIN ST-LOUIS

Grand concert hebdomadaire. Programme musical.

FACTORS AND TRADERS' INSURANCE COMPANY

Assurance pour commerçants et facteurs.

LE CHERRY CULIVATOR HOLLYWOOD

Produit agricole pour la culture de la cerise.

COMPAGNIE D'ASSURANCE DE L'UNION DE LA NOUVELLE-ORLÉANS

Assurance maritime et terrestre.

COMPAGNIE D'ASSURANCE MUTUELLE D'ORLÉANS

Assurance mutuelle pour les habitants d'Orléans.

COMPAGNIE D'ASSURANCE HOPE

Assurance pour les commerçants de la Nouvelle-Orléans.

LOTTERIE

Grands lots de 100,000 francs. Tirage le 15 mai 1917.

CHATELAIN ST-LOUIS

Grand concert hebdomadaire. Programme musical.

FACTORS AND TRADERS' INSURANCE COMPANY

Assurance pour commerçants et facteurs.

LE CHERRY CULIVATOR HOLLYWOOD

Produit agricole pour la culture de la cerise.

COMPAGNIE D'ASSURANCE DE L'UNION DE LA NOUVELLE-ORLÉANS

Assurance maritime et terrestre.

COMPAGNIE D'ASSURANCE MUTUELLE D'ORLÉANS

Assurance mutuelle pour les habitants d'Orléans.

COMPAGNIE D'ASSURANCE HOPE

Assurance pour les commerçants de la Nouvelle-Orléans.

LOTTERIE

Grands lots de 100,000 francs. Tirage le 15 mai 1917.

CHATELAIN ST-LOUIS

Grand concert hebdomadaire. Programme musical.

FACTORS AND TRADERS' INSURANCE COMPANY

Assurance pour commerçants et facteurs.

LE CHERRY CULIVATOR HOLLYWOOD

Produit agricole pour la culture de la cerise.

COMPAGNIE D'ASSURANCE DE L'UNION DE LA NOUVELLE-ORLÉANS

Assurance maritime et terrestre.

COMPAGNIE D'ASSURANCE MUTUELLE D'ORLÉANS

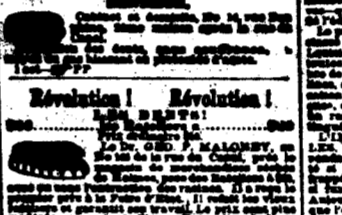
Assurance mutuelle pour les habitants d'Orléans.

COMPAGNIE D'ASSURANCE HOPE

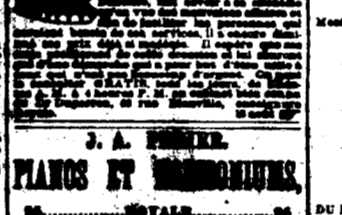
Assurance pour les commerçants de la Nouvelle-Orléans.



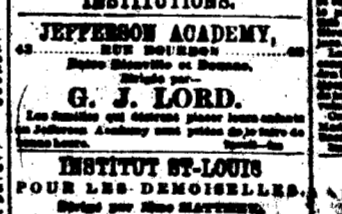
Pharmacie Griffon. Produits pharmaceutiques.



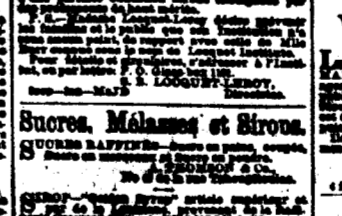
Dentistes. Services dentaires.



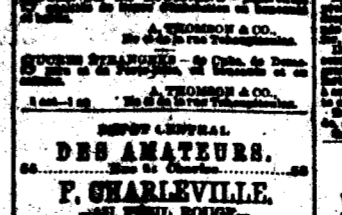
J. A. Miller. Produits et services.



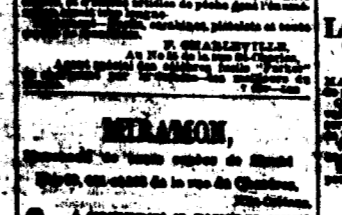
G. J. Lord. Produits et services.



Le Locquet-Leroy. Produits et services.



Tent Awning & Flag. Services de tente.



Wilcox & Gibbs. Machines à coudre.

LOTTERIE

Grands lots de 100,000 francs. Tirage le 15 mai 1917.

CHATELAIN ST-LOUIS

Grand concert hebdomadaire. Programme musical.

FACTORS AND TRADERS' INSURANCE COMPANY

Assurance pour commerçants et facteurs.

LE CHERRY CULIVATOR HOLLYWOOD

Produit agricole pour la culture de la cerise.

COMPAGNIE D'ASSURANCE DE L'UNION DE LA NOUVELLE-ORLÉANS

Assurance maritime et terrestre.

COMPAGNIE D'ASSURANCE MUTUELLE D'ORLÉANS

Assurance mutuelle pour les habitants d'Orléans.

COMPAGNIE D'ASSURANCE HOPE

Assurance pour les commerçants de la Nouvelle-Orléans.

LOTTERIE

Grands lots de 100,000 francs. Tirage le 15 mai 1917.

CHATELAIN ST-LOUIS

Grand concert hebdomadaire. Programme musical.

FACTORS AND TRADERS' INSURANCE COMPANY

Assurance pour commerçants et facteurs.

LE CHERRY CULIVATOR HOLLYWOOD

Produit agricole pour la culture de la cerise.

COMPAGNIE D'ASSURANCE DE L'UNION DE LA NOUVELLE-ORLÉANS

Assurance maritime et terrestre.

COMPAGNIE D'ASSURANCE MUTUELLE D'ORLÉANS

Assurance mutuelle pour les habitants d'Orléans.

COMPAGNIE D'ASSURANCE HOPE

Assurance pour les commerçants de la Nouvelle-Orléans.